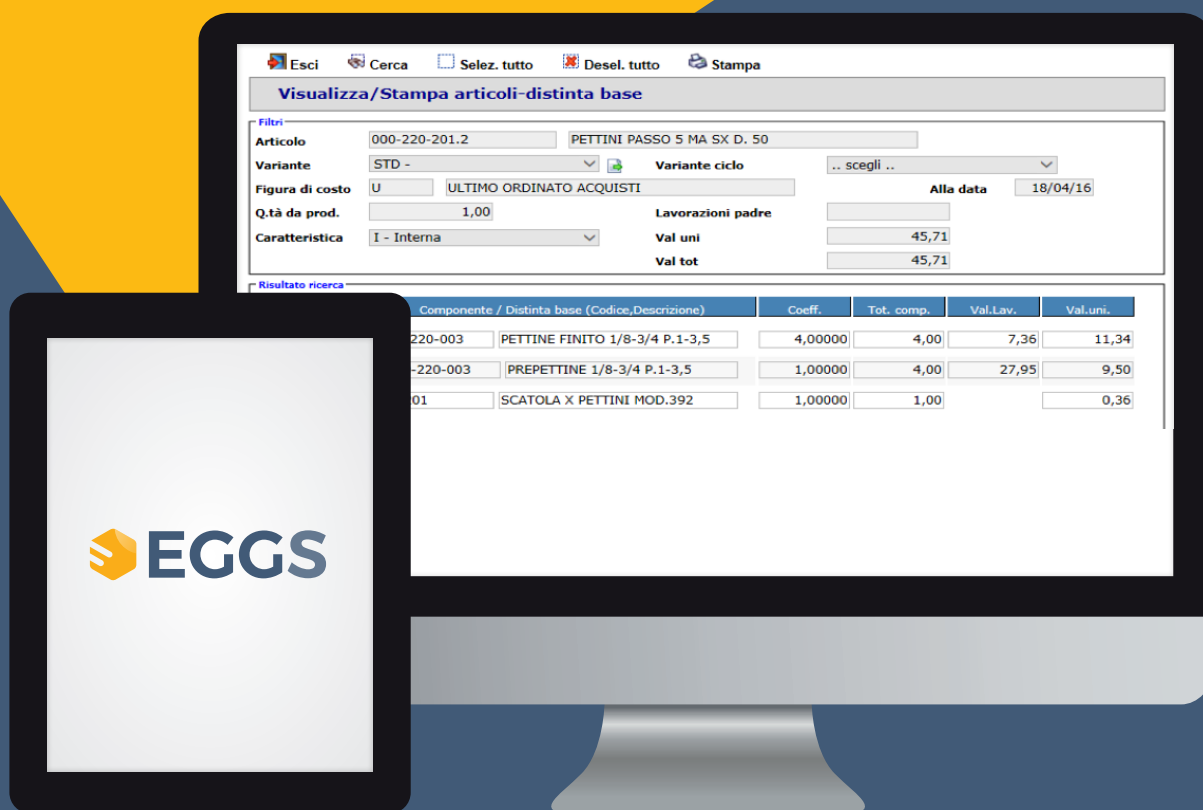




EGGS ERP

EGGS CARRELLI ELEVATORI

EGGS garantisce una copertura funzionale dell'azienda a 360°.



SOLUZIONE INFORMATICA CARRELLI ELEVATORI

La soluzione informatica carrelli elevatori web nasce per risolvere e gestire le problematiche legate al settore "carrelli elevatori". Il sistema consente di **vendere, noleggiare, mantenere, riparare e produrre** carrelli elevatori.



WEB BASED



MODULARE



INTEGRABILE



MULTI
LINGUA

AREE DI BASE

La progettazione del software garantisce semplicità nell'implementazione di customizzazione e nella realizzazione di moduli aggiuntivi personalizzati per adattare il software alle specifiche esigenze aziendali.



AREA AMMINISTRATIVA



AREA ACQUISTI



AREA VENDITE



AREA PRODUZIONE



AREA MAGAZZINO



CONTROLLO DI GESTIONE



WEB NATIVO

Progettato e realizzato per essere utilizzato sia sulla rete internet che in quella intranet. Il sistema mette quindi in comunicazione l'azienda e gli operatori, da essa abilitati, sia interni che esterni (agenti, rivenditori, clienti, fornitori...).



INTEGRABILE

Progettato e realizzato per utilizzare i più diffusi sistemi e database. Il sistema consente il riutilizzo di apparati hardware già in uso ed è integrabile con eventuali applicativi gestionali già presenti in azienda.



SICURO

Progettato e realizzato per consentire le più diverse politiche di sicurezza (anche le più sofisticate), evitando che esterni non autorizzati accedano ai dati.



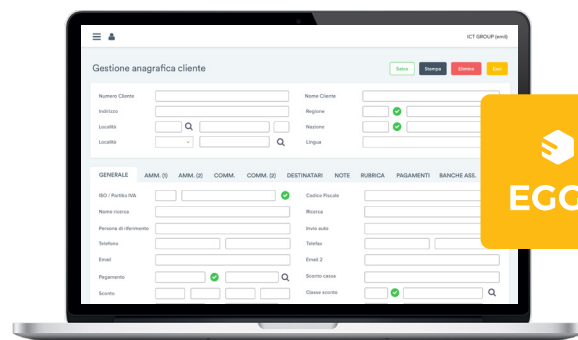
FLESSIBILE

Progettato e realizzato con tecnologia scalabile, consente di accompagnare la crescita aziendale adeguandosi alle nuove esigenze di business.



SEMPLICE

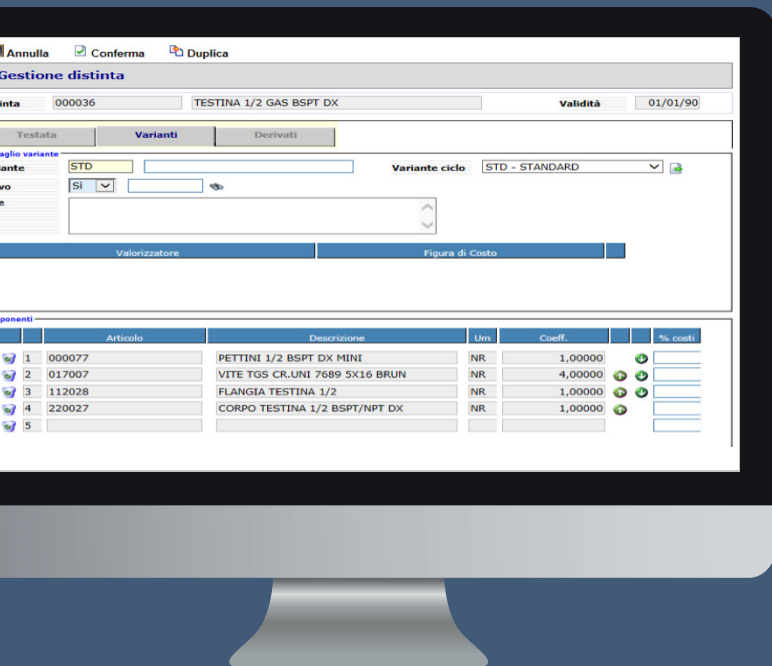
Progettato e realizzato per essere user friendly rendendone intuitivo l'utilizzo. Il sistema è corredato di manuale "in linea" a disposizione degli utenti.



EGGS

COMPONENTI

Gli elementi componenti la struttura informatica sono:



INTERVENTI

Il modulo "interventi" consente la gestione precisa e puntuale dei dati relativi sia al lavoro degli addetti che ai "materiali" utilizzati per la manutenzione o la riparazione. Il sistema consentirà poi di fatturare tempo e costi aggiuntivi (trasferta, pasto, telefono,...) per gli addetti che le quantità per i materiali utilizzati.

DISPONIBILITÀ RICAMBI

Per i pezzi di ricambio il modulo "disponibilità ricambi" consente di monitorare e rilevare in maniera puntuale ed avere sempre disponibile la giacenza, l'impegnato da cliente, l'ordinato a fornitore e, di conseguenza, la disponibilità, in quantità, per data.

ORDINI A FORNITORI PER "SOTTOSCORTA"

In funzione del "sottoscorta", lo strumento gestisce anche la proposta automatica di acquisto.

PRODUZIONE

Il modulo "produzione" consente di gestire "componenti" e "lavorazioni" del carrello e relativi ordini di lavoro per il reparto.

CARRELLI

Il modulo "carrelli" è una sorta di archivio/database in cui sono contenuti tutti i dati relativi alle macchine, quali: "codice, descrizione, matricola, caratteristiche, stato (in "leasing", in conto capitale, ...), ecc..

Inoltre il sistema dispone di una "scheda storica del carrello" in cui vengono indicati tutti gli interventi effettuati nel tempo sulla macchina ed una "scheda tecnica del carrello" in cui sono gestite componenti e lavorazioni per produzione, riparazione e manutenzione del carrello.

ADDETTI

Il modulo "addetti" permette la codifica di tutti i dati relativi agli operatori aziendali, quali: "codice, nome e cognome, matricola, qualifica, costo orario,..

CONTRATTI

Il modulo "contratti" consente di archiviare e gestire tutti i "dati" relativi ai rapporti contrattuali in essere sia di noleggio che di manutenzione; fatturare in automatico i relativi importi in funzione delle diverse condizioni. Il sistema consente di "smontare" il canone nelle voci componenti nonché di gestire i cosiddetti "contratti a breve"

CONTRATTI "A BREVE"

Lo strumento gestisce anche la scadenza del contratto con frequenza "a breve" (tipico esempio è il noleggio per qualche giorno). In questo caso le tariffe sono giornaliere o settimanali ed il noleggio è fatturabile anche se "in corso"; sono fatturati i giorni dal ritiro della macchina alla data di fatturazione.

CHIAMATE

Il modulo "chiamate" permette la gestione delle chiamate da parte dei clienti così come anche la generazione di chiamate relative a manutenzioni previste nei contratti. Permette inoltre di valutarne le loro priorità e tempi richiesti di intervento e di assegnarle agli addetti pianificando il lavoro. Le chiamate saranno poi consuntivate tramite gli interventi.

LETTORI BARCODE ED ETICHETTE DI IDENTIFICAZIONE

Elementi di supporto alla struttura informatica sono:

- ✔ **Etichetta con codice a barre**
(identificatore articolo)
- ✔ **Letto di codice a barre** (palmare)

Il codice a barre, stampato sull'etichetta e questa posta sull'articolo o su un suo contenitore (confezione, scatola, "pallet",) o sulla scaffalatura in cui è posto l'articolo, identifica in modo univoco oggetto fisico (articolo) e oggetto informatico (il suo codice).

Questo legame "articolo-codice" è la base per conseguire i vantaggi fondamentali della soluzione informatica ovvero:

- ✔ **Minimizzare gli errori da parte degli operatori**
- ✔ **Minimizzare il tempo operativo di raccolta "dati"**
- ✔ **Conoscere, in tempo reale, la situazione di magazzino e lo stato di avanzamento produzione**

L'articolo, o meglio, il suo codice a barre, viene letto all'ingresso merci e, in automatico, caricato a magazzino. In seguito, viene letto se prelevato per la sua spedizione o utilizzo e, in automatico, scaricato dal magazzino.

L'operatore non deve essere un esperto di informatica ma deve solo saper riconoscere il materiale e "puntargli" contro una specie di "telecomando". Quindi tutta la struttura operativa, attualmente attiva, viene completamente salvaguardata, senza generare traumi da cambiamento.

Il sistema si avvale di una rete di terminali portatili, dotati di lettore ottico e collegati in radiofrequenza, con cui gli operatori vengono informati sulle attività da svolgere e, viceversa, gli operatori comunicano al sistema, sempre in tempo reale, lo stato di avanzamento delle loro attività.



VANTAGGI

La soluzione informatica carrelli elevatori web razionalizza le attività connesse alla gestione carrelli elevatori e consente di:

ELIMINARE "RI-SCRITTURA DATI"	Il "palmare", in dotazione all'operatore, raccoglie i "dati", non più scritti su carta, ma "trasferiti" direttamente al "sistema centrale", senza "ri-scrittura" da parte di personale d'ufficio
ELIMINARE ERRORI	Se il "non riscrivere" limita gli errori finali, la "proposta dati", da parte del "palmare", limita gli errori iniziali, inoltre, l'utilizzo di "palmare" e "bar code" consente agli operatori un costante controllo sulla correttezza delle attività in corso
ELIMINARE PERDITE DI TEMPO	Se il "non riscrivere" limita le perdite di tempo finali, la "proposta dati", da parte del "palmare", limita le perdite di tempo iniziali, inoltre, gli automatismi integrati nella struttura informatica (ad esempio: contratti, interventi, disponibilità,) evitano sia ricerche che inutile spreco di tempo legato a manualità
ELIMINARE COSTI DI PERSONALE	Il "non ri-scrivere" elimina costi di personale "ri-scrittura"
ELIMINARE CONTROLLI MANUALI	Il "palmare" permette controlli immediati sui "dati" raccolti dall'operatore, il "sistema centrale" permette i "controlli sui controlli"
CONTROLLARE ATTIVITÀ ADDETTI	La gestione dello "stato d'avanzamento" interventi e produzione consente di monitorare l'operatività degli addetti, come pure il controllo tra "interventi fatturati" ed "ore lavorate" dichiarate dagli operatori
CONTROLLARE UTILIZZO MATERIALI	La gestione dello "stato d'avanzamento" interventi e produzione consente di monitorare l'utilizzo dei materiali, come pure il controllo tra "materiali fatturati" e "materiali utilizzati" dichiarati dagli operatori
OTTIMIZZARE PRODUTTIVITÀ OPERATORI	Gli automatismi integrati nella struttura informatica producono sicurezza nell'operatore, inducendo maggiore produttività nella sua funzione, meno soggetta a errori o a perdite di tempo

VANTAGGI

FATTURARE	Fatturare automaticamente noleggi, manutenzioni e riparazioni: la gestione "contratti" ed "interventi" consente la fatturazione automatica di tali attività
RIDURRE COSTI	L'eliminazione di errori, perdite di tempo, dipendenza da operatori e la conoscenza di sprechi, dalla rilevazione dei vari processi, consentono di ridurre significativamente i costi analizzare marginalità noleggi, manutenzioni e riparazioni: le gestioni "vendite", "acquisti", "interventi" e "produzione" consentono di conoscere costi e ricavi e, di conseguenza, la marginalità
CONSULTARE INFORMAZIONI VIA "WEB"	In tempo reale, operatori, clienti e fornitori possono consultare, se autorizzati, le informazioni di loro competenza, via "web"

La soluzione informatica carrelli elevatori web snellisce e facilita il lavoro degli operatori, attraverso una struttura semplice ed efficace che consente di:

- ✓ **Ottimizzare velocità operativa, controllo e info**
- ✓ **Migliorare il servizio**
- ✓ **Ridurre i costi**

I principi seguiti nella progettazione e nella realizzazione dello strumento sono:

- ✓ **adattabilità alle diverse realtà aziendali**
- ✓ **facilità d'uso da parte degli operatori**
- ✓ **consistenza delle informazioni**

SPECIFICHE TECNICHE

EGGs.web è stato realizzato con strumenti di ultima generazione e supporta:

SISTEMI OPERATIVI	Windows, Linux, Solaris, tutti quelli che supportano "Java j2ee sdk 1.4" o successivi
DATABASE	Mysql, Microsoft SQL server, Oracle, Postgres, DB2
LINGUAGGIO	Java
APPLICATION SERVER	Tomcat, JBoss
BROWSER CLIENT	Internet Explorer 7, Chrome, Firefox

ICT - GROUP S.r.l.

Via Cavallotti, 8 - 42122 Reggio Emilia (RE) - Italy
Tel. +39 0522 629641- Fax. +39 0522 629259
commerciale@ict-group.it - www.ict-group.it

P.IVA. 02493530352 - Capitale sociale 300.000 € i.v.