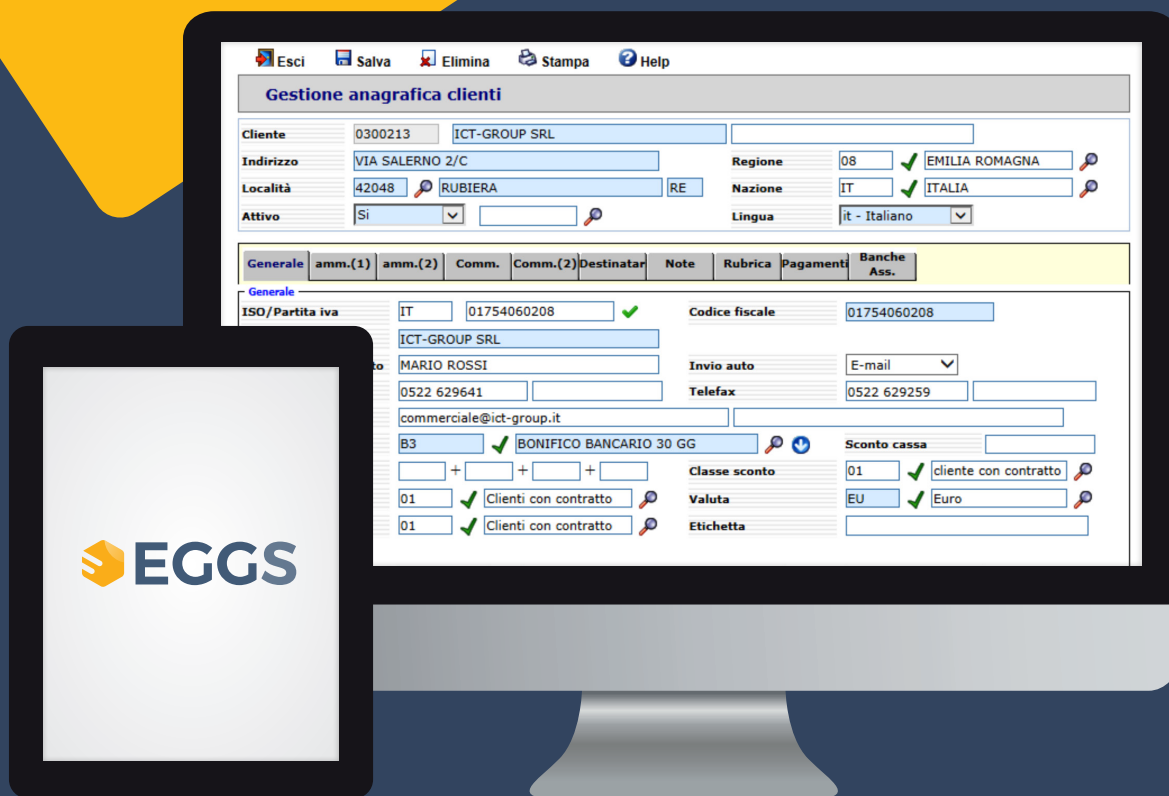




EGGS ERP

EGGS FASHION

SOLUZIONE INFORMATICA PER IL SETTORE FASHION



La Gestione Taglie e Colori è uno specifico modulo di produzione integrato all'interno della soluzione gestionale EGGs, appositamente studiato per la gestione delle taglie e dei colori dei diversi capi di abbigliamento prodotti dalle aziende operanti nel settore moda. Per le aziende tessili ed i maglifici, il sistema consente la gestione della "cotta" ossia della tintura dei filati che può avvenire in un unico momento o in momenti differenti generando conseguentemente piccole variazioni di colore e la necessità di gestire differientemente il capo prodotto.

✔ GESTIONE DISTINTE BASE

✔ ANAGRAFICHE ARTICOLI E LOTTI

✔ GESTIONE ORDINI DI PRODUZIONE

✔ GESTIONE AVANZAMENTO PROD.

✔ MONITORAGGIO PRODUZIONE

✔ GESTIONE CONTO LAVORO

✔ GESTIONE PROCESSI DI ACQUISTO

✔ GESTIONE VENDITE



WEB NATIVO

Progettato e realizzato per essere utilizzato sia sulla rete internet che in quella intranet. Il sistema mette quindi in comunicazione l'azienda e gli operatori, da essa abilitati, sia interni che esterni (agenti, rivenditori, clienti, fornitori...).



INTEGRABILE

Progettato e realizzato per utilizzare i più diffusi sistemi e database. Il sistema consente il riutilizzo di apparati hardware già in uso ed è integrabile con eventuali applicativi gestionali già presenti in azienda.



SICURO

Progettato e realizzato per consentire le più diverse politiche di sicurezza (anche le più sofisticate), evitando che esterni non autorizzati accedano ai dati.



FLESSIBILE

Progettato e realizzato con tecnologia scalabile, consente di accompagnare la crescita aziendale adeguandosi alle nuove esigenze di business.



SEMPLICE

Progettato e realizzato per essere userfriendly rendendone intuitivo l'utilizzo. Il sistema è corredato di manuale "in linea" a disposizione degli utenti.

IL SISTEMA EGGS

EGGs.web è una soluzione gestionale di ultima generazione, appositamente studiata e progettata per le aziende multisettore. Il sistema ha le seguenti caratteristiche di base:



AREA AMMINISTRATIVA



AREA MAGAZZINO



AREA ACQUISTI



AREA PRODUZIONE



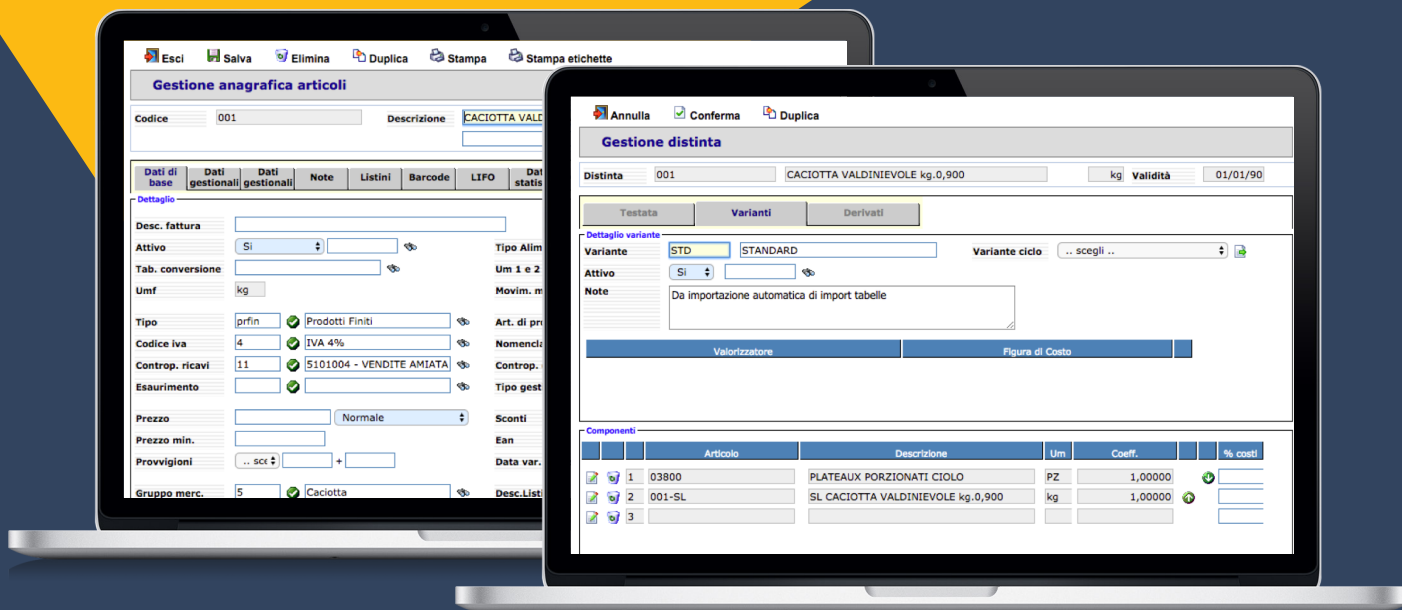
AREA VENDITE



ONTROLLO E ANALISI

GESTIONE PROCESSI PRODUTTIVI

Il sistema consente la gestione e la rintracciabilità dei materiali nei processi produttivi attraverso:

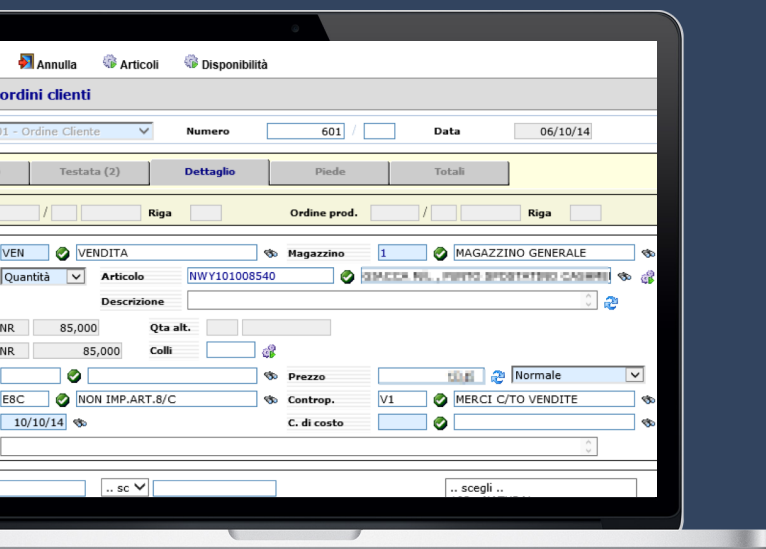


Anagrafiche articoli e lotti

Grazie alla codifica delle anagrafiche articoli e dei vari lotti ("cotte"), il sistema gestisce le informazioni relative alle taglie e colori abbinabili ad un medesimo articolo nonché le informazioni relative alla cotta ed alla stagionalità. Le taglie ed i colori gestibili vanno da 1 a "n";

Gestione distinte base

Le distinte base prodotte dal sistema consentono la gestione di tutte le varianti di lavorazione (variante 1, colore a; variante 2 colore b, ecc...) nonché le varianti inerenti i cicli di lavoro (davanti/dietro, maniche, lavaggio, confezionamento, ecc...);



Gestione ordini di produzione

Il sistema consente la generazione di ordini di lavoro per ogni taglia e/o colore previsti. In fase di preparazione del lancio degli ordini di produzione, i colori già separano righe di ordini di produzione diversi, in fase di effettivo lancio di produzione il sistema effettuerà una ulteriore "spaccatura" per taglie;

Gestione avanzamento produzione

L'avanzamento produzione consente la gestione della produzione delle singole parti dei capi. Grazie alla codifica delle diverse varianti nelle anagrafiche e nelle distinte base, l'ordine di produzione contiene in ogni riga, un articolo per ogni colore da produrre ed un sottodettaglio di tutte le taglie da realizzare per quel colore;

Monitoraggio produzione

Il sistema dispone di strumenti di monitoraggio della produzione che consentono di:

- verificare che le quantità disponibili di materia prima (filato/tessuto, ecc..) per il lotto indicato siano sufficienti a coprire i fabbisogni della produzione totale, segnalando eventuali quantità non sufficienti
- quando si effettuano rientri da produzione, il sistema verifica che il lotto coincida con quello impostato sulla riga di ordine di produzione, segnalando eventuali difformità.

Gestione conto lavoro

Analogamente alla gestione dei processi produttivi interni, anche la funzionalità di gestione del conto lavoro prevede la gestione taglie e colori sia per la produzione totale che per lavorazioni successive, lavaggi, stirature, confezionamenti ecc...

GESTIONE ACQUISTI E VENDITE

Parallelamente ai processi produttivi, il sistema consente la gestione di tutti i processi legati alle vendite ed agli acquisti del materiale.

N.ODL	Barra	Data	Articolo	N.ODP	B	Data ODP	Riga	Stato	Taglia	Colore	
44		07/07/14	504	318		07/07/14	1	Nuovo	34	MQ019	ECRU
45		07/07/14	504	318		07/07/14	1	Nuovo	36	MQ019	ECRU
46		07/07/14	504	318		07/07/14	1	Nuovo	38	MQ019	ECRU
47		07/07/14	504	318		07/07/14	1	Nuovo	40	MQ019	ECRU
48		07/07/14	504	318		07/07/14	1	Nuovo	42	MQ019	ECRU
49		09/07/14	P50	314		09/07/14	1	Nuovo	34	MQ037	ECRU
50		09/07/14	P50	314		09/07/14	1	Nuovo	36	MQ037	ECRU
51		09/07/14	P50	314		09/07/14	1	Nuovo	38	MQ037	ECRU
45		07/07/14	504	318		07/07/14	1	Nuovo	36	MQ019	ECRU
46		07/07/14	504	318		07/07/14	1	Nuovo	38	MQ019	ECRU
47		07/07/14	504	318		07/07/14	1	Nuovo	40	MQ019	ECRU
48		07/07/14	504	318		07/07/14	1	Nuovo	42	MQ019	ECRU
49		09/07/14	P50	314		09/07/14	1	Nuovo	34	MQ037	ECRU
50		09/07/14	P50	314		09/07/14	1	Nuovo	36	MQ037	ECRU
51		09/07/14	P50	314		09/07/14	1	Nuovo	38	MQ037	ECRU
52		09/07/14	P50	314		09/07/14	1	Nuovo	40	MQ037	ECRU



Gestione vendite

In maniera speculare a quanto previsto per il modulo di gestione dei processi di acquisto, la funzionalità di gestione vendite consente la gestione di taglie e colori e la corretta suddivisione dei capi negli ordini e negli documenti di vendita.

Gestione processi di acquisto

La funzionalità di gestione dei processi di acquisto consente la codifica di tutti i fornitori, la definizione delle materia prime acquistate (tessuti, filati, ecc...) utilizzati nei successivi processi produttivi e soggetti eventualmente a "cotta" nonché la possibilità di tracciare la destinazione delle materie prime sui prodotti finiti.

SISTEMI OPERATIVI

Windows, Linux, Solaris, tutti quelli che supportano "Java j2ee sdk 1.4" o successivi

DATABASE

Mysql, Microsoft SQL server, Oracle, Postgres, DB2

LINGUAGGIO

Java



APPLICATION SERVER

Tomcat, JBoss

BROWSER CLIENT

Internet Explorer 7, Chrome, Firefox



ICT - GROUP S.r.l.

Via Cavallotti, 8 - 42122 Reggio Emilia (RE) - Italy

Tel. +39 0522 629641- Fax. +39 0522 629259

commerciale@ict-group.it - www.ict-group.it

P.IVA. 02493530352 - Capitale sociale 300.000 € i.v.